

14 È 18

2015,

Divani Caravel,

:õ õ õ õ õ õ õ õ õ õ õ õ õ õ õ õ õ õ õ õ õ

1. :  
. :  
. -  
. :

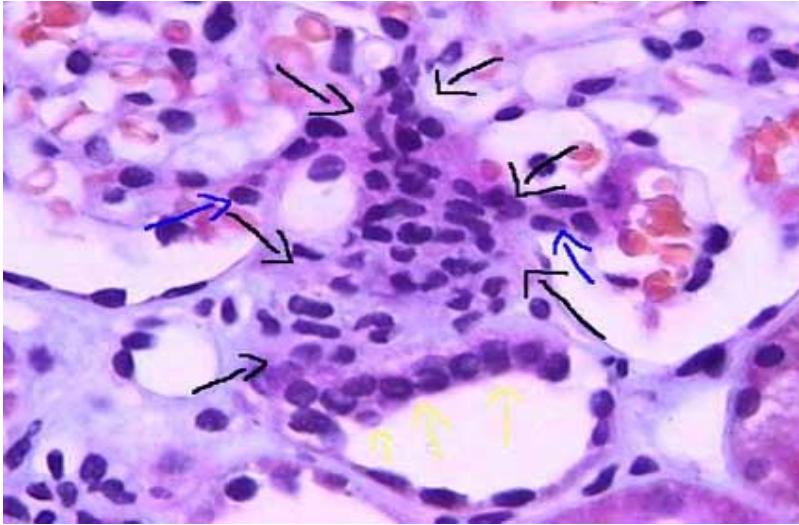
2. :  
. :  
. :  
. :

3. :  
. o  
. :  
. :

4. ( GFR);  
. 60 , 85 1,4 mg/dl  
. 60 , 105 1,4 mg/dl  
. 30 , 96 1,4 mg/dl  
. 30 , 50 1,4 mg/dl

5. :  
. :  
. ,  
. :

6. :  
. ,  
. ,  
. ,  
. ,



7.   
 A.   
 B.   
 τα κίτρινα βέλη

8.   
 ( )   
 - -

9. 32   
 1,2 /24   
 IgA

10. Henle

11. 2 :

- .
- .
- .

12. 21.00 60

(

+ ), , (

=1020, pH= 6, :1-2, :1-2, 2-3 . . .

- .
- Echo
- .

13. :

( , )

14. 80 & ABGs pH 7.30, pO2 50

FiO2 0.24, pCO2 82 HCO3 41. ABGs

pH 7.59, pO2 120 FiO2 1.0, pCO2 50 HCO3 36. :

- .
- .
- .

15. pk , H<sub>2</sub>PO<sub>4</sub><sup>-</sup>/ HPO<sub>4</sub><sup>-2</sup>, 6,8.

pH 5,8 HPO<sub>4</sub><sup>-2</sup>

:

- . 5%
- . 33%
- . 66%
- . 80%

16. , :

- .
- .
- .

17. Alport

:

- .
- .
- .
- anti-GBM

18. H

19.

20.

21.

22.

23.

24.

LDH.

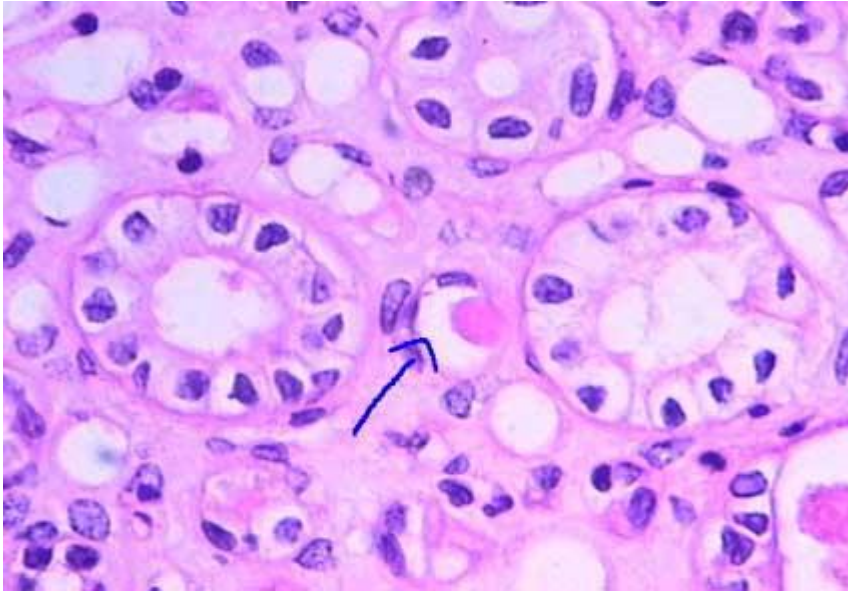
PKD 1

PKD 1

(ADPKD), PKD 2

Coombs

( ):



25.

- A. :
- B. :

26.

32 .

27.

pH

28.

?

29.

;

>20 mOsm/L

;

(>285 mOsm/L)

;

30.

IgA

;

.

.

.

.

5

31.

:

.

.

.

32.

:

.

/

.

>10%

.

33.

&

( )

↑↑

/

( >800 mg/24 )

)

;

.

.

b-blocker

ARB

.

34.

:

.

,

.

,

,

.

,

.

35.

( ).

:

.

.

.

36.

ANCA

:

.

anti-GBM

.

.

.

37. 17 1 6  
 5 5  
 ACR 67mg/gr ACR : 58 mg/gr.  
 ? spot

38. :  
 Posm ( 1%)  
 ADH  
 Posm  
 ADH  
 ADH  
 Posm 1 - 2%

39. :  
 16  
 -

40. 10 : , =1025, pH , 0-1  
 1-2 . . . .  
 :

41. 20 ( ABGs pH 7.51, pO2  
 35 FiO2 0.21, pCO2 25 , HCO3 22. ) :  
 ,

42. Henle :  
 2 ,  
 2  
 NaCl  
 +

43. ;  
 . e-GFR=75 ml/min,  
 . e-GFR=75 ml/min  
 . e-GFR= 75 ml/min <1 gr  
 . e-GFR=55ml/min, >3 gr

44. (NaCl)

- . 2-3 g/24h
- . **5-6 g/24h**
- . 5 mmol/24h
- . 10 mmol/24h

45.

( )

- .
- .
- .
- .

46.

(<sup>99m</sup>Tc-DTPA)

(<sup>99m</sup>Tc-MAG3)

:

- .
- .
- .
- .

KDIGO 2012 Clinical Practice Guideline for the Evaluation and Management of Chronic Kidney Disease

47.

- .
- .
- .
- .

48.

- .
- .
- .
- .

49.

- .
- .
- .
- .

50.

- . 10%
- . 15%
- . **25-28%**
- . 40%

51.

- .
- .
- .
- .



52. PCO<sub>2</sub> 30mm Hg :

.  
. .  
. .  
. .  
. +

53. HCO<sub>3</sub><sup>-</sup> :  
H<sup>+</sup> H<sup>+</sup> ||

54. : pH:  
7,55, HCO<sub>3</sub><sup>-</sup>:38 mEq/L, Na<sup>+</sup>: 130 mEq/L, Cl<sup>-</sup>:85 mEq/L.

. Na<sup>+</sup>  
. Cl<sup>-</sup>  
. +  
. .  
. .

55. - 80%

A.  
. .  
. .  
. .

56. :

. ;  
. ;  
. , ;

57. ( )

. IgA  
. .  
. .

58. Alport:

59. , Clcr: 60  
ml/min 24 >1g,

. mega-3FA  
. .  
. .

MMF

60. **C4** **-dsDNA** **C3**  
:  
.  
.  
.  
.  
V  
IV  
VI V

61. :  
.  
.  
.  
.

62. :  
.  
.  
.  
.  
-GBM

63. :  
.  
.  
.  
.  
GFR 30-40%

64. ( ):  
.  
.  
.  
.  
Q382:B703 shiga  
pseudomonas maltophilia  
.  
.  
shiga (53%)  
).

65. ?

A. / > 30 mg/gr  
B. / > 300 mg/gr  
.  
.  
> 3 gr 24

66. ;  
.  
.  
.  
Tamm-Horsfall  
.  
.  
.

67.

.  
. .  
. .  
. .

68.

4

:

4

,

.  
. .  
. .  
. .

69.

(ADPKD) :

. ,  
. .  
. ,  
. ,

70.

:

. ,  
. ,  
. 1 , 2

71.

>140  
<140  
<120

«  
<95 mmHg  
<90 mmHg  
<90 mmHg

»;

72.

:

.  
. .  
. .  
. .

73.

:

.  
. .  
. .  
. .

74.

(

)

:

. <5%  
. 8-10%  
. >20%  
. 10-15%