

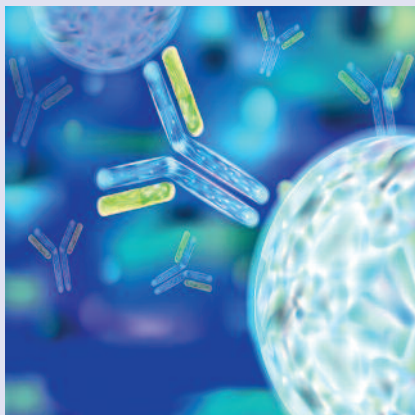


ΑΡΙΣΤΟΤΕΛΕΙΟ ΠΑΝΕΠΙΣΤΗΜΙΟ ΘΕΣΣΑΛΟΝΙΚΗΣ  
ΣΧΟΛΗ ΕΠΙΣΤΗΜΩΝ ΥΓΕΙΑΣ  
ΤΜΗΜΑ ΙΑΤΡΙΚΗΣ



## ΠΡΟΓΡΑΜΜΑ ΜΕΤΑΠΤΥΧΙΑΚΩΝ ΣΠΟΥΔΩΝ Η ΑΛΛΗΛΕΠΙΔΡΑΣΗ ΑΝΟΣΙΑΚΟΥ ΣΥΣΤΗΜΑΤΟΣ ΚΑΙ ΝΕΦΡΙΚΗΣ ΝΟΣΟΥ: ΜΕΤΑΦΡΑΣΤΙΚΗ ΚΑΙ ΚΛΙΝΙΚΗ ΠΡΟΣΕΓΓΙΣΗ

Α' ΝΕΦΡΟΛΟΓΙΚΗ ΚΛΙΝΙΚΗ Α.Π.Θ.  
ΕΡΓΑΣΤΗΡΙΟ ΒΙΟΧΗΜΕΙΑΣ Α.Π.Θ.  
ΦΕΚ 3549/Β/8-7-2022



Υβριδική Εκπαίδευση  
Δυνατότητα παρακολούθησης εξ' αποστάσεως

**Διάρκεια:** 2 εξάμηνα (παρακολούθηση μαθημάτων)  
1 εξάμηνο (διπλωματική εργασία)  
**90 ECTS**

Διευθυντής – Υπεύθυνος Προγράμματος  
Μαρία Στάγκου, Αν. Καθηγήτρια Νεφρολογίας Α.Π.Θ.

## Γνωστικό αντικείμενο του ΠΜΣ

---

Το ΠΜΣ αποτελεί ένα πρωτοποριακό μεταπτυχιακό πρόγραμμα μελέτης σύγχρονων κλινικών και ερευνητικών θεμάτων Νεφρολογίας, Ανοσολογίας, Βιοχημείας, Ανοσοβιοχημείας, Βιοστατιστικής για την κατανόηση της αλληλεπίδρασης της νεφρικής λειτουργίας και του ανοσιακού

## Θεματολογία

---

### Κλινικός τομέας

- Κλινική Νεφρολογία
- Μεταμόσχευση νεφρού
- Συστηματικά, Αιματολογικά νοσήματα
- Ανοσολογικοί μηχανισμοί Νεφρικών Νοσημάτων
- Επιπτώσεις της ΧΝΝ στο Ανοσιακό Σύστημα:
  - Ανοσογήρανση
  - Ανοσοεξάντληση
  - Λοιμώξεις
  - Καρδιαγγειακά νοσήματα
  - Κακοήθειες
  - Θεραπευτική προσέγγιση

### Εργαστηριακός τομέας

- Εργαστηριακές τεχνικές Ανοσολογίας, Βιοχημείας
- Εφαρμογή στη Νεφρολογία

### Βιολογικά Συστήματα, Βιοπληροφορική

# ΜΑΘΗΣΙΑΚΕΣ ΕΝΟΤΗΤΕΣ

---

## Α΄ ΕΞΑΜΗΝΟ

1. Βασικές αρχές Ανοσολογίας
2. Ο ρόλος του Ανοσιακού Συστήματος σε Πρωτοπαθή και Δευτεροπαθή Νεφρικά Νοσήματα
3. Μεταμόσχευση νεφρού
4. Θεραπευτικές προσεγγίσεις νεφρικών νοσημάτων

## Β΄ ΕΞΑΜΗΝΟ

5. Η επίδραση της ΧΝΝ και των μεθόδων υποκτάστασης στο Ανοσιακό Σύστημα, κλινικές επιπτώσεις
6. Μέθοδοι υποκατάστασης νεφρικής λειτουργίας
7. Μεθοδολογία της έρευνας
8. Βιολογικά Συστήματα / Βιοπληροφορική τεχνολογία
9. Άτλας νεφρικού ιστού, εργαλείο για την ιατρική ακριβείας

## Γ΄ ΕΞΑΜΗΝΟ

### ΔΙΠΛΩΜΑΤΙΚΗ ΕΡΓΑΣΙΑ

Συμβολή του υποψηφίου, σε συνεργασία με τον επιβλέποντα  
Συμβουλευτική από το διδακτικό προσωπικό του ΠΜΣ

## Προϋποθέσεις Παρακολούθησης

---

Γίνονται δεκτοί φοιτητές με πτυχίο

- Σχολών Επιστημών Υγείας
- Βιολογίας, Βιοχημείας, Βιοτεχνολογίας, Μοριακής Βιολογίας
- Χημείας ή άλλων Τμημάτων ΑΕΙ με συναφές γνωστικό αντικείμενο
- Νοσηλευτικής, Ιατρικών Εργαστηρίων

**Διδάσκοντες:**

**Διακεκριμένοι Ευρωπαίοι και Έλληνες Νεφρολόγοι, Ρευματολόγοι, Αιματολόγοι, Ανοσολόγοι**

- ▷ Δυνατότητα έναρξης Διδακτορικού
- ▷ Δυνατότητα μετεκπαίδευσης σε Ευρωπαϊκά κέντρα

## ΕΠΙΚΟΙΝΩΝΙΑ

---

### Κλινικός Τομέας

**Μαρία Στάγκου**  
mstangou@auth.gr  
Τηλ. 6944820624

### Εργαστηριακός Τομέας

**Μαρία Νταουντάκη**  
daoudaki@auth.gr  
Τηλ. 6945957637

